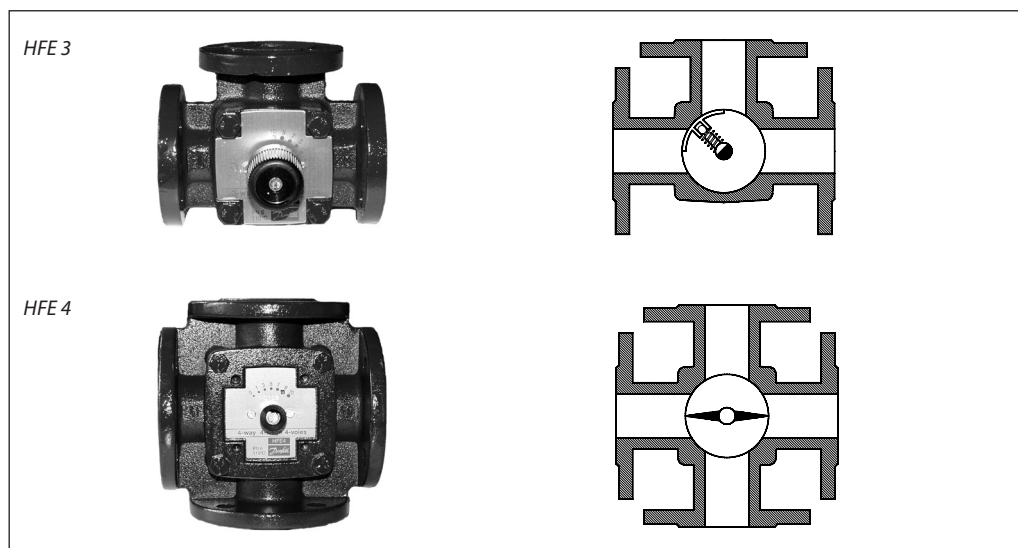


Arkusz Informacyjny

Zawory obrotowe HFE 3, HFE 4

Opis



Zawory obrotowe HFE i HFE są stosowane we współpracy z siłownikami elektrycznymi AMB 162 i AMB 182.

Zawory obrotowe mogą być wykorzystywane w układach, gdzie nie jest wymagana precyzyjna charakterystyka regulacji i dopuszczalny jest pewien niewielki przeciek przy całkowicie zamkniętym zaworze.

Podstawowe dane:

- DN 20-150 (HFE 3), DN 32-150 (HFE 4)
- k_{vs} 12-400 m³/h (HFE3), k_{vs} 32-400 m³/h (HFE 4)
- PN 6
- 3-drogowe lub 4-drogowe
- charakterystyka liniowa
- temperatura czynnika 2 ...110 C
- przeznaczenie-zawory mieszające i rozdzielające
- połączenie kołnierzowe

Zamawianie

Zawory obrotowe HFE

Typ	DN (mm)	k_{vs} (m ³ /h)	PN	Nr kat.	
				HFE 3	HFE 4
HFE 3 HFE 4	20	12	6	065B5120	-
	25	18		065B5125	-
	32	28		065B5132	065B5132
	40	44		065B5140	065B5140
	50	60		065B5150	065B5150
	65	90		065B5165	065B5165
	80	150		065B5180	065B5180
	100	225		065B5200	065B5200
	125	280		065B5225	065B5225
150	400	065B5250	065B5250		

Części zapasowe

Typ	Dla zaworów	Nr kat.
O-rings	DN 20-40 mm	065B0003
	DN 50-150 mm	065B0004
Pokręto do regulacji ręcznej	DN 20-40 mm	065B2210

Akcesoria

Typ	Dla siłowników	Nr kat.
Łącznik (zestaw przyłączeniowy)	AMB 162, AMB 182	082G4230 ¹⁾

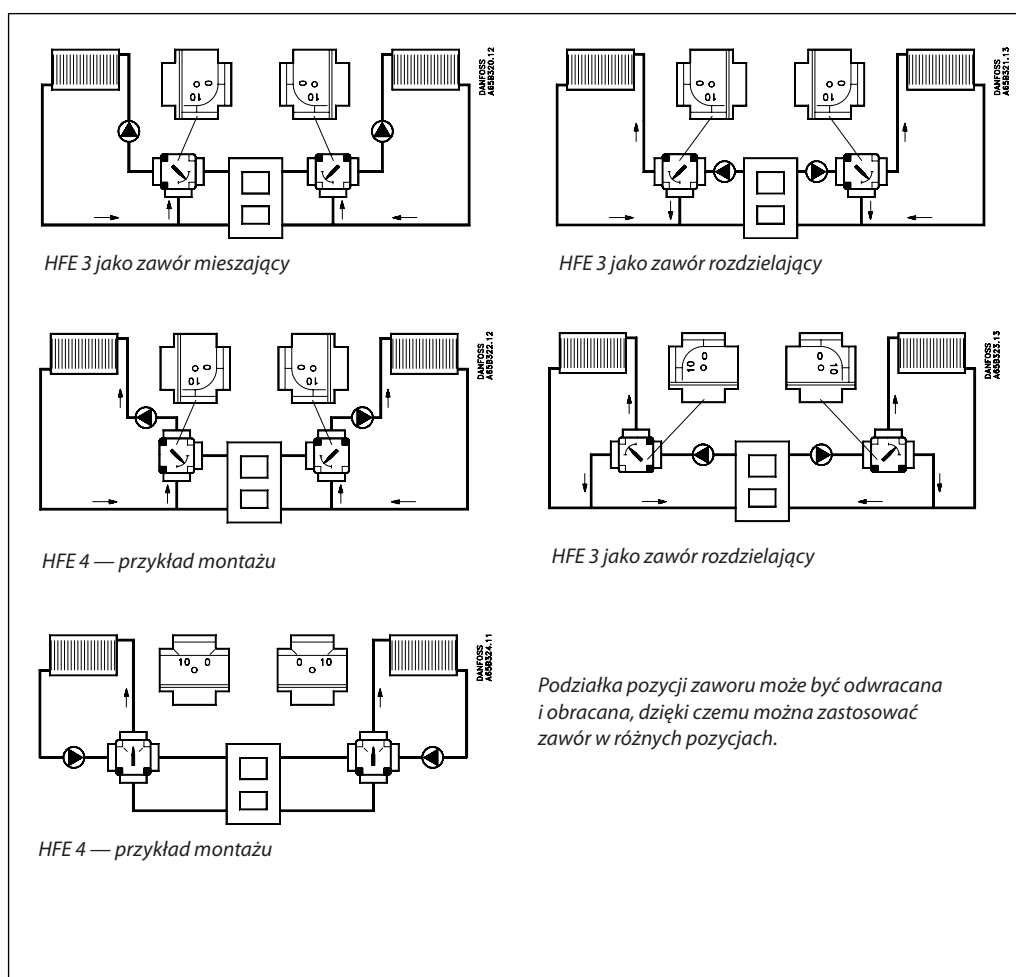
1) Dostarczany z siłownikiem.

Arkusz Informacyjny Zawory obrotowe HFE

Dane techniczne

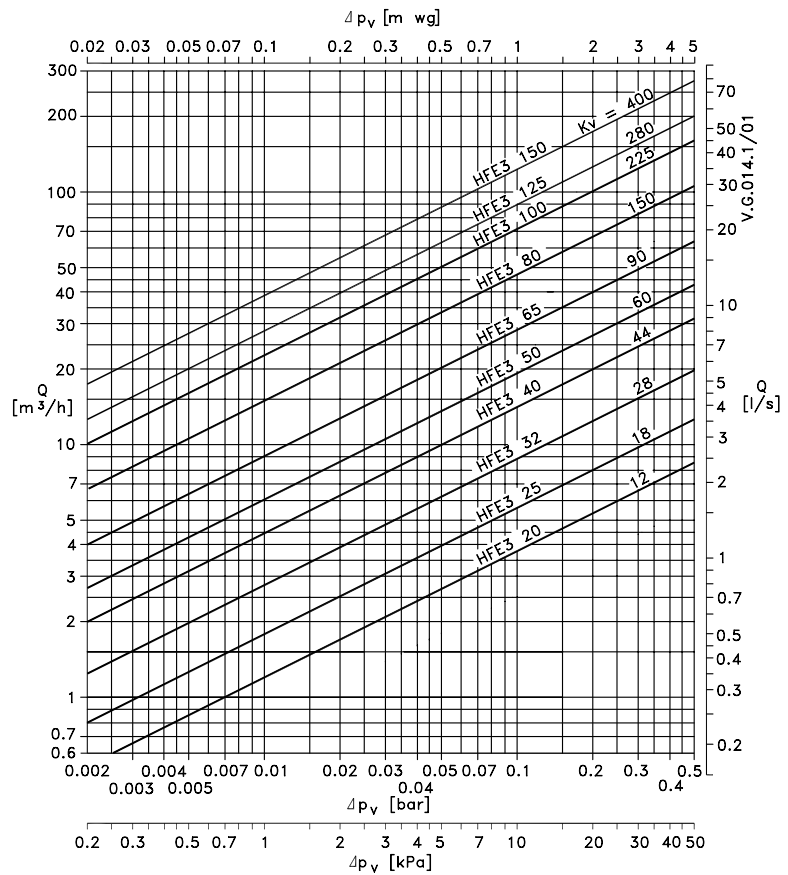
Średnica nominalna	HFE 3	DN	20	25	32	40	50	65	80	100	125	150		
	HFE 4		-	-										
Współczynnik k_{vs}		m ³ /h	12	18	28	44	60	90	150	225	280	400		
Max. ciśnienie różnicowe		bar	0,5											
Ciśnienie nominalne		PN	6											
Przeciek przy maksymalnym ciśnieniu różnicowym i przy zamkniętym zaworze	HFE 3	rozdzielającym: maks. 0,5% k_{vs} / mieszającym: maks. 1,0 % k_{vs}												
	HFE 4	maks. 1,5 % k_{vs}												
Maks. moment obrotowy (bez obciążenia)		Nm	5				10				15			
Czynnik	woda obiegowa/woda z glikolem do 50%													
pH czynnika	min. 7, maks. 10													
Temperatura czynnika		°C	2 (-10) ... 110											
Przyłącza	kołnierzowe													
Materiały														
Korpus i pokrywa	żeliwo szare EN-GJL-200 (GG 20)													
Zawieradło	mosiądz odlewany													
Trzpień	stal nierdzewna													
Uszczelnienie	podwójny O-ring													

Montaż

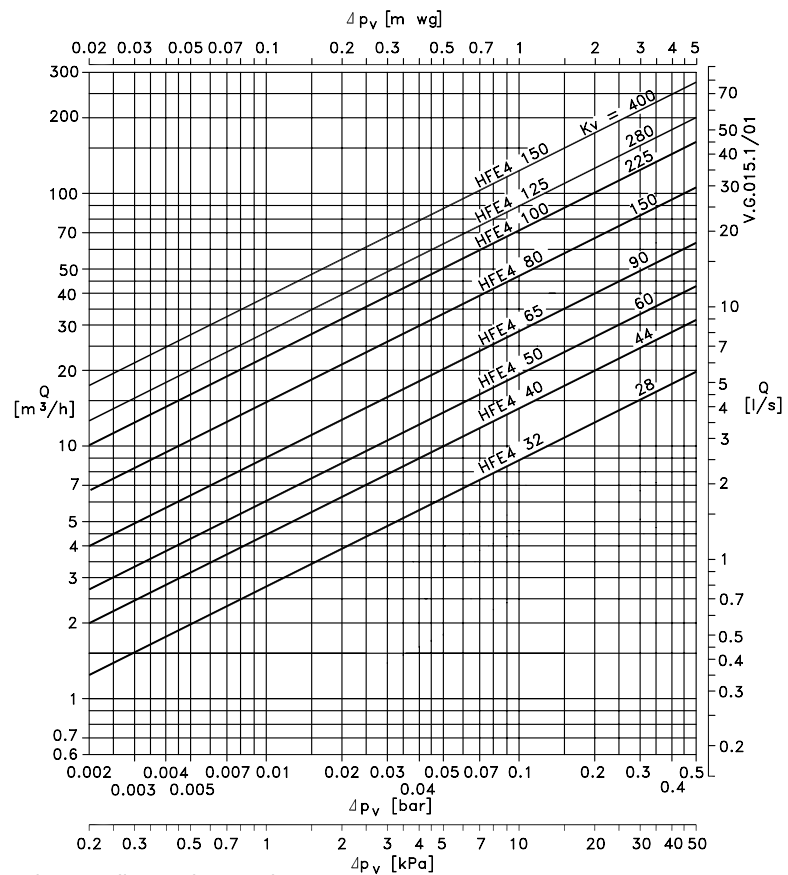


Arkusz Informacyjny Zawory obrotowe HFE

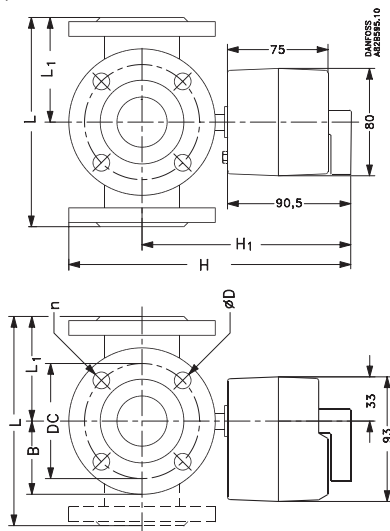
Charakterystyki zaworów



Charakterystyka HFE 3 dla przepływu wody.



Charakterystyka HFE 4 dla przepływu wody.

Wymiary

HFE 3

Wymiary	H	H ₁	L	L ₁	B	DC	Ød	n	Ciężar (kg)	Siłowniki
	mm									
DN 20	184	139	140	70	45	65	11,5	4	3,5	AMB 162 AMB 182
DN 25	189	139	150	75	50	75	11,5	4	4,0	
DN 32	200	140	160	80	60	90	15	4	5,9	
DN 40	205	140	175	88	65	100	15	4	6,8	
DN 50	221	151	195	98	70	110	15	4	9,1	
DN 65	239	159	200	100	80	130	15	4	10,0	
DN 80	265	170	235	118	95	150	18	4	16,2	
DN 100	285	180	265	133	105	170	18	4	21,0	
DN 125	309	189	300	150	120	200	18	8	27,0	
DN 150	326	194	350	175	133	225	18	8	37,0	

HFE 4

Wymiary	H	H ₁	L	L ₁	B	DC	Ød	n	Ciężar (kg)	Siłowniki
	mm									
DN 32	200	140	160	80	60	90	15	4	7,0	AMB 162 AMB 182
DN 40	205	140	175	88	65	100	15	4	8,2	
DN 50	221	151	195	98	70	110	15	4	11,0	
DN 65	239	159	200	100	80	130	15	4	12,2	
DN 80	265	170	235	118	95	150	18	4	20,0	
DN 100	285	180	265	133	105	170	18	4	25,0	
DN 125	309	189	300	150	120	200	18	8	35,0	
DN 150	326	194	350	175	133	225	18	8	45,0	

Danfoss LPM Sp. zo.o.

Tuchom, ul. Tęczowa 46
 80-209 Chwaszczyno
 Tel. (48 58) 512 91 00
 Fax: (48 58) 512 91 05
 e-mail: lpmpoland@danfoss.com
 http://www.danfoss.pl

Danfoss nie ponosi odpowiedzialności za możliwe błędy drukarskie w katalogach, broszurach i innych materiałach drukowanych. Dane techniczne zawarte w broszurze mogą ulec zmianie bez wcześniejszego uprzedzenia, jako efekt stałych ulepszeń i modyfikacji naszych urządzeń. Wszystkie znaki towarowe w tym materiale są własnością odpowiednich spółek. Danfoss, logotyp Danfoss są znakami towarowymi Danfoss A/S. Wszystkie prawa zastrzeżone.